

به نام پروردگار

باشگاه کوهنوردی آسمان البرز

تاریخ اجرای برنامه: دوم آبان ماه سال یکهزار و سیصد و نود و نه

مدت اجرای برنامه: یک روزه

عنوان برنامه : قله کلون بستک

نوع برنامه : کوهنوردی

سطح برنامه : نیمه سنگین

منطقه اجرای برنامه : دیزین، تهران

ارتفاع قله : ۴۱۸۰ متر

نام سرپرست و امدادگر: امیر قهرمانی

سرقدم و مسئول فنی: ابوالفضل بابایی

عقبدار: همایون جهانشاهی

عکاس: مریم فلاحت پیشه

پشتیبان برنامه: سیما فرهنگ

ارتباط با پشتیبان : پونه خلج

گزارش نویس : هدا احسانی

شرکت کنندگان (۲۸ نفر):

آقایان: رضا سمیعی خواه، فرهاد علی نژاد، داود دانائی، فرهاد قرائی، ابوالفضل قدیمی، میلاد احمدی، سهراب پرنیان، ابراهیم علی خانی، وحید سید سلیمانی، عزیز میرزایی، مهیار صادقی، سیاوش امجدی، پژمان امامی، محمدرضا حیدری راد، ابوالفضل بابایی، همایون جهانشاهی

خانمها: رویا نظرزاده، پونه خلج، مرضیه رحیمی، سیما ترابیان، مریم فلاحت پیشه، مریم مجیدی، سمیه حدادی، غزل شمسی پور، فرشته حقیقت، شیرین حقیقی، هدا احسانی

موقعیت جغرافیایی

قله کلون بستک، در خط الرأس سرکچال، در شمال شمشک قرار گرفته است. دامنه‌های جنوب و جنوب شرقی این قله مشرف به منطقه لواسانات و رودبار قصران بوده و نزدیک حد رودبارقصران قرار دارد و آبریز این دامنه، رودخانه جاجرود است. آبریز دامنه شمالی، دره رودخانه ولایت رود بوده که در جهت شرق به غرب، از شمال این قله گذشته و پس از ادغام با وارنگه رود، رودخانه کرج را تشکیل می‌دهد.

جاذبه‌ها: قله کلون بستک ، سرکچالها – پیست اسکی دیزین

پوشش گیاهی: گون ، خار ، ریواس ، آویشن ، بومادران ، باریچه ، گل گندمی ، کنگر ، گوش بره

گوناگونی جانوری: گرگ، گراز ، کل و بز ، خرگوش ، روباه ، کبک

وجه تسمیه ی نام قله: کلون به معنی قفل های چوبی درهای منازل قدیمی ایران است. **بستک:** به معنای بسته است. در زمان های قدیم که دشمنان ایران به این مناطق حمله می کردند، در دره ها و ارتفاعات این منطقه گرفتار شده اند و اصطلاحا به در بسته خورده اند! و به این دلیل این قله به نام کلون بستک لقب گرفته است .

بهترین فصل صعود: بهار و تابستان

آنتن دهی: همراه اول در اکثر مسیر تا قله

راه های دسترسی به قله کلون بستک:

۱. یال جنوبی از گردنه ۳۲۸۰ متری دیزین

۲. یال غربی از روستای دیزین (بخشی از مسیر صخره ای ودشوارتر)

۳. گرده شمال و شمال غربی کوه که به دلیل دوردست بودن؛ صعودهای کمی داشته است.

شرح گزارش

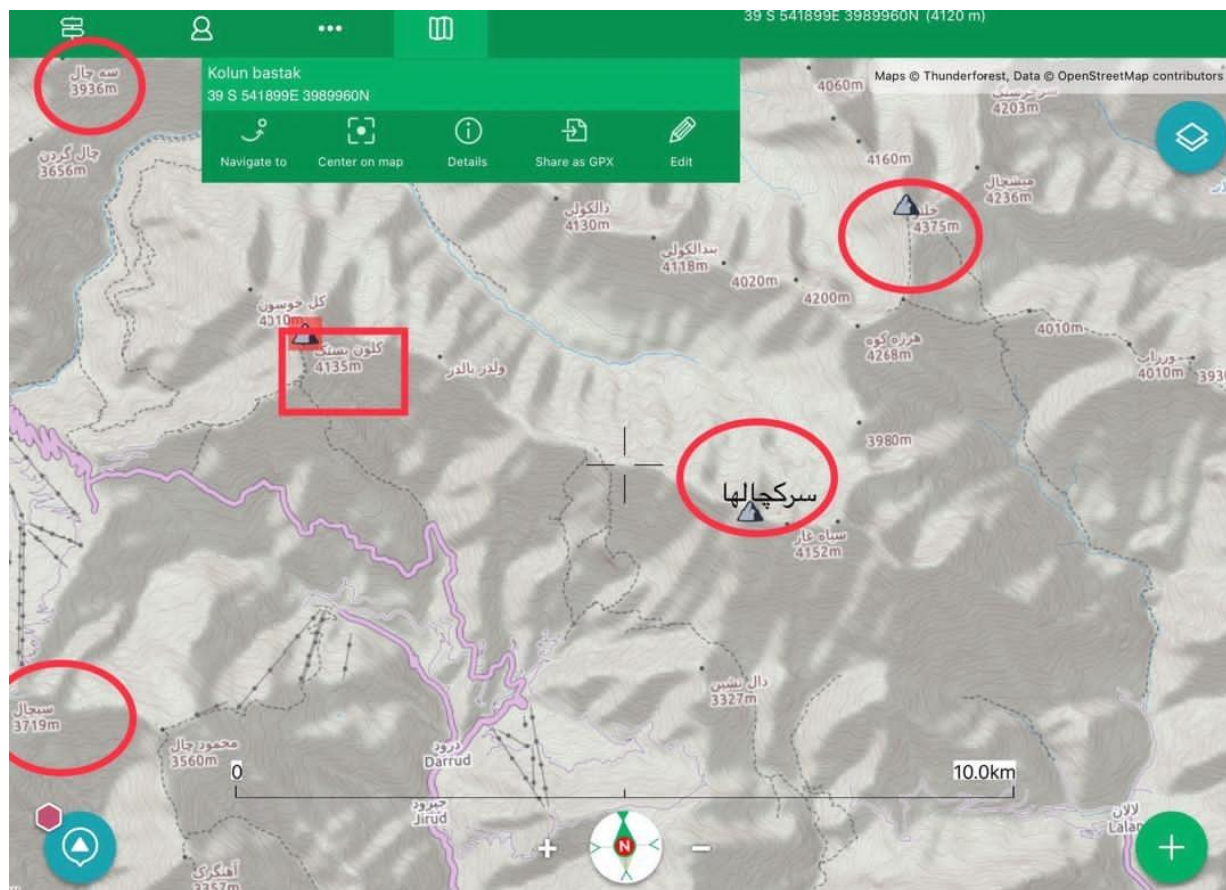
بامداد آدینه دوم آبان ماه ۱۳۹۹، همنوردان شرکت کننده در برنامه، طبق برنامه ریزی سرپرست مقابل باشگاه گرد آمدند. اتوبوس رأس ساعت ۴:۱۵ بامداد، مطابق قرار قبلی از سمت جاده چالوس به سمت منطقه دیزین حرکت کرد. ساعت 6 بامداد اتوبوس در هتل دیزین توقف کرد و همنوردان با توجه به تایمی که تا بازگشایی تله کابین داشتند مشغول صرف صبحانه و آماده کردن وسایل صعود شدند. پس از بازگشایی تله کابین، ساعت ۷:۱۵ سوار بر تله کابین به منطقه بالای پیست رفته و بعد از پیاده شدن معارفه ای داشتیم و شرح وظایف اعلام شد و سرپرست تعدادی از اعضای گروه را مسئول کمک رسانی به اعضای تازه وارد گروه کردند و سپس در صفی منظم به سرقدمی آقای بابایی و عقبداری آقای جهانشاهی مسیر پارکینگ را به سمت ایستگاه رادیویی و پای کار کلون بستک با ریتمی آرام که آمادگی بدنی پیش از صعود هم باشد، پیش گرفتیم. پس از پیمایش کوتاه تا دکل

رادپویی در ارتفاع ۳۴۰۰ متر، پیمایش برای صعود به قله پس از دقایقی استراحت و بیان اطلاعات جغرافیایی قله اطراف منطقه توسط سرقدم محترم ، ساعت ۸:۴۰ از یال جنوبی قله شروع شد. تیم در پاکوب در جهت شمال شرقی به مسیر خود ادامه میداد. در طول مسیر استراحت‌هایی کوتاه برای نوشیدن آب و تنقلات در نظر گرفته شده بود. در ارتفاع ۳۸۰۰ متری، قسمت‌های سنگی زیبایی پیش رو بود و مسیر در جهت قله به سمت شمال پرشیب تر می‌شد. در صد متری قله، زمین در برخی مناطق جبهه شمالی پوشیده از برف و وزش باد در طول صعود حداکثر ۱۰ کیلومتر بر ساعت و دمای هوا در قله حدود منفی 3 درجه بود. ساعت ۱۲:۴۵ اعضای تیم در صحت کامل به قله رسیدند و پذیرای زیبایی بی حد و اندازه رشته کوه البرز شدیم. در قله، دماوند زیبا در امتداد شرق با شکوه خودنمایی می‌کرد. در سمت راست قله دماوند، قله سرکچال ۲،۱ و ۳ در امتداد خط الراسی این قله و در سمت چپ قله دماوند ، قله خلنو با ارتفاع ۴۳۷۵ متر، به خوبی قابل مشاهده می باشد. قله آبک (۳۴۸۸)، در جنوب شرقی و قله سیچال (۳۷۱۰ متر) در جنوب غربی و خط الراس توچال در غرب قله کلون بستک نیز به خوبی قابل مشاهده اند.

۱. قله های شرقی نسبت به قله کلون بستک:



۲. نقشه توپوگرافی موقعیت جغرافیایی قله اطراف قله کلون بستک:



قدری زمان نیاز بود تا به تماشای این حجم از زیبایی نشست و بعد از گرفته شدن عکسهای گروهی و انفرادی قله، کم کم پشت سر سرقدم از همان مسیر صعود، عزم فرود کردیم.

در چند صد متری ابتدای مسیر بازگشت، به دلیل سرد شدن نسبی هوا، بخشی از مسیر برفی یخ زده بود که ملزم به توجه بیشتر در گام برداری می بود. سرپرست نیز نحوه گام برداری را در طی مسیر شخصاً برای اعضا گوشزد می کردند و همچنین دیگر اعضا نیز در مسیر به یکدیگر یاری میرساندند. ساعت ۱۴:۲۰ توقفی برای صرف ناهار و استراحت داشتیم و حدود ساعت ۱۶ به ایستگاه تله کابین رسیدیم و با توجه به هماهنگی های قبلی، همه اعضا مجدد سوار بر تله کابین به کنار اتوبوس رفته و ساعت ۱۶:۳۰ سوار اتوبوس راهی کرج شدیم. در انتها، ساعت ۱۹:۴۵ به محل باشگاه رسیده و برنامه اتمام یافت.

این برنامه که شامل سفری به جاده چالوس، تله کابین سواری برای صعود به یکی از قله های بالای ۴۰۰۰ متر و دیدن معروفترین خط الرأس های البرز مرکزی و سوگلی آنها دماوند، به خاطره ای به یاد ماندنی در کنار هموردان عزیز تبدیل شد.

به امید صعودهای امن و زیبای دیگر و تشکر از سرپرست برنامه و دیگر دوستان و همراهی هموردان برای ثبت این خاطره زیبا.

اطلاعات مسیر

مشخصات مسیر:

مسافت پیمایش شده : ۹,۹۹ کیلومتر

میزان افزایش ارتفاع : ۱۰۲۴ متر

میزان کاهش ارتفاع : ۱۰۱۸ متر

مدت زمان پیمایش شده : ۸ ساعت

سرعت میانگین: ۱,۲ کیلومتر بر ساعت

جانپناه: ندارد

تعداد چشمه های موجود در مسیر : در مسیر چشمه وجود ندارد. امکان تهیه آب در پارکینگهای دیزین هست.

وضعیت آب و هوا : آفتابی و خنک (مطلوب) در نزدیکی قله وزش باد تنها تا ۱۰ کیلومتر بر ساعت (برف منطقه در ۱۰۰ متری قله حدود ۳ سانتیمتر)

اولین مرکز درمانی منطقه : مرکز درمانی شمشک

پیوست گزارش

ترک مسیر به قله کلون بستک شروع از تله کابین دیزین - با Wikiloc:

<https://www.wikiloc.com/hiking-trails/kolun-bastak-59090885>

ترک مسیر با Relive

ترک مسیر با View ranger